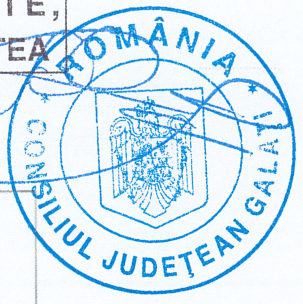




PREȘEDINTE,  
COSTEL FOTEA



SECRETARUL JUDEȚULUI,  
COCA IONEL

1681

Măsura	Acțiuni	Responsabil	Termen de realizare	Estimare costuri/surse de finanțare	Indicator de monitorizare
aerului, la implicațiile asupra sănătății umane	asupra sănătății populației, pe grupe de receptori sensibili.				




7. LISTA PUBLICAȚIILOR, DOCUMENTELOR, ACTIVITĂȚILOR  
UTILIZATE

1. APM Galați - Raport anual privind starea mediului în județul Galați - 2012  
[http://www.anpm.ro/ro/web/apm-galati/rapoarte-anoale1/-/asset\\_publisher/zx0kZaWCbnWT/content/raport-anual-privind-starea-mediului-in-judetul-galati-2012?\\_101\\_INSTANCE\\_zx0kZaWCbnWT\\_redirect=http%3A%2F%2Fwww.anpm.ro%2Fro%2Fweb%2Fapm-galati%2Frapoarte-anoale1%3Fp\\_p\\_id%3D101\\_INSTANCE\\_zx0kZaWCbnWT%26p\\_p\\_lifecycle%3D0%26p\\_p\\_state%3Dnormal%26p\\_p\\_mode%3Dview%26p\\_p\\_col\\_id%3Dcolumn-2%26p\\_p\\_col\\_count%3D1&redirect=http%3A%2F%2Fwww.anpm.ro%2Fro%2Fweb%2Fapm-galati%2Frapoarte-anoale1%3Fp\\_p\\_id%3D101\\_INSTANCE\\_zx0kZaWCbnWT%26p\\_p\\_lifecycle%3D0%26p\\_p\\_state%3Dnormal%26p\\_p\\_mode%3Dview%26p\\_p\\_col\\_id%3Dcolumn-2%26p\\_p\\_col\\_count%3D1](http://www.anpm.ro/ro/web/apm-galati/rapoarte-anoale1/-/asset_publisher/zx0kZaWCbnWT/content/raport-anual-privind-starea-mediului-in-judetul-galati-2012?_101_INSTANCE_zx0kZaWCbnWT_redirect=http%3A%2F%2Fwww.anpm.ro%2Fro%2Fweb%2Fapm-galati%2Frapoarte-anoale1%3Fp_p_id%3D101_INSTANCE_zx0kZaWCbnWT%26p_p_lifecycle%3D0%26p_p_state%3Dnormal%26p_p_mode%3Dview%26p_p_col_id%3Dcolumn-2%26p_p_col_count%3D1&redirect=http%3A%2F%2Fwww.anpm.ro%2Fro%2Fweb%2Fapm-galati%2Frapoarte-anoale1%3Fp_p_id%3D101_INSTANCE_zx0kZaWCbnWT%26p_p_lifecycle%3D0%26p_p_state%3Dnormal%26p_p_mode%3Dview%26p_p_col_id%3Dcolumn-2%26p_p_col_count%3D1;);
2. APM Galați - Raport anual privind starea mediului în județul Galați - 2013  
[http://www.anpm.ro/ro/web/apm-galati/rapoarte-anoale1/-/asset\\_publisher/zx0kZaWCbnWT/content/raport-anual-privind-starea-mediului-in-judetul-galati-2013?\\_101\\_INSTANCE\\_zx0kZaWCbnWT\\_redirect=http%3A%2F%2Fwww.anpm.ro%2Fro%2Fweb%2Fapm-galati%2Frapoarte-anoale1%3Fp\\_p\\_id%3D101\\_INSTANCE\\_zx0kZaWCbnWT%26p\\_p\\_lifecycle%3D0%26p\\_p\\_state%3Dnormal%26p\\_p\\_mode%3Dview%26p\\_p\\_col\\_id%3Dcolumn-2%26p\\_p\\_col\\_count%3D1&redirect=http%3A%2F%2Fwww.anpm.ro%2Fro%2Fweb%2Fapm-galati%2Frapoarte-anoale1%3Fp\\_p\\_id%3D101\\_INSTANCE\\_zx0kZaWCbnWT%26p\\_p\\_lifecycle%3D0%26p\\_p\\_state%3Dnormal%26p\\_p\\_mode%3Dview%26p\\_p\\_col\\_id%3Dcolumn-2%26p\\_p\\_col\\_count%3D1](http://www.anpm.ro/ro/web/apm-galati/rapoarte-anoale1/-/asset_publisher/zx0kZaWCbnWT/content/raport-anual-privind-starea-mediului-in-judetul-galati-2013?_101_INSTANCE_zx0kZaWCbnWT_redirect=http%3A%2F%2Fwww.anpm.ro%2Fro%2Fweb%2Fapm-galati%2Frapoarte-anoale1%3Fp_p_id%3D101_INSTANCE_zx0kZaWCbnWT%26p_p_lifecycle%3D0%26p_p_state%3Dnormal%26p_p_mode%3Dview%26p_p_col_id%3Dcolumn-2%26p_p_col_count%3D1&redirect=http%3A%2F%2Fwww.anpm.ro%2Fro%2Fweb%2Fapm-galati%2Frapoarte-anoale1%3Fp_p_id%3D101_INSTANCE_zx0kZaWCbnWT%26p_p_lifecycle%3D0%26p_p_state%3Dnormal%26p_p_mode%3Dview%26p_p_col_id%3Dcolumn-2%26p_p_col_count%3D1);
3. APM Galați - Raportul județean privind starea mediului pentru anul 2014 - Galați  
[http://www.anpm.ro/ro/web/apm-galati/rapoarte-anoale1/-/asset\\_publisher/zx0kZaWCbnWT/content/raport-anual-privind-starea-mediului-in-judetul-galati-2014?\\_101\\_INSTANCE\\_zx0kZaWCbnWT\\_redirect=http%3A%2F%2Fwww.anpm.ro%2Fro%2Fweb%2Fapm-galati%2Frapoarte-anoale1%3Fp\\_p\\_id%3D101\\_INSTANCE\\_zx0kZaWCbnWT%26p\\_p\\_lifecycle%3D0%26p\\_p\\_state%3Dnormal%26p\\_p\\_mode%3Dview%26p\\_p\\_col\\_id%3Dcolumn-2%26p\\_p\\_col\\_count%3D1&redirect=http%3A%2F%2Fwww.anpm.ro%2Fro%2Fweb%2Fapm-galati%2Frapoarte-anoale1%3Fp\\_p\\_id%3D101\\_INSTANCE\\_zx0kZaWCbnWT%26p\\_p\\_lifecycle%3D0%26p\\_p\\_state%3Dnormal%26p\\_p\\_mode%3Dview%26p\\_p\\_col\\_id%3Dcolumn-2%26p\\_p\\_col\\_count%3D1](http://www.anpm.ro/ro/web/apm-galati/rapoarte-anoale1/-/asset_publisher/zx0kZaWCbnWT/content/raport-anual-privind-starea-mediului-in-judetul-galati-2014?_101_INSTANCE_zx0kZaWCbnWT_redirect=http%3A%2F%2Fwww.anpm.ro%2Fro%2Fweb%2Fapm-galati%2Frapoarte-anoale1%3Fp_p_id%3D101_INSTANCE_zx0kZaWCbnWT%26p_p_lifecycle%3D0%26p_p_state%3Dnormal%26p_p_mode%3Dview%26p_p_col_id%3Dcolumn-2%26p_p_col_count%3D1&redirect=http%3A%2F%2Fwww.anpm.ro%2Fro%2Fweb%2Fapm-galati%2Frapoarte-anoale1%3Fp_p_id%3D101_INSTANCE_zx0kZaWCbnWT%26p_p_lifecycle%3D0%26p_p_state%3Dnormal%26p_p_mode%3Dview%26p_p_col_id%3Dcolumn-2%26p_p_col_count%3D1);







ro%2Ffro%2Fweb%2Fapm-galati%2Frapoarte-  
anuale1%3Fp id%3D101 INSTANCE zx0kZaWCbnWT%26p p lifecycle%3D0  
%26p p state%3Dnormal%26p p mode%3Dview%26p p col id%3Dcolumn-  
2%26p p col count%3D1&redirect=http%3A%2F%2Fwww.anpm.ro%2Fro%2F  
web%2Fapm-galati%2Frapoarte-  
anuale1%3Fp p id%3D101 INSTANCE zx0kZaWCbnWT%26p p lifecycle%3D0  
%26p p state%3Dnormal%26p p mode%3Dview%26p p col id%3Dcolumn-  
2%26p p col count%3D1;

4. APM Galați - Raport anual privind starea mediului în județul Galați - 2015

[http://www.anpm.ro/ro/web/apm-galati/rapoarte-anuale1/-  
/asset\\_publisher/zx0kZaWCbnWT/content/raport-anual-privind-starea-  
mediului-in-judetul-galati-  
2015? 101 INSTANCE zx0kZaWCbnWT redirect=http%3A%2F%2Fwww.anpm.  
ro%2Fro%2Fweb%2Fapm-galati%2Frapoarte-  
anuale1%3Fp p id%3D101 INSTANCE zx0kZaWCbnWT%26p p lifecycle%3D0  
%26p p state%3Dnormal%26p p mode%3Dview%26p p col id%3Dcolumn-  
2%26p p col count%3D1&redirect=http%3A%2F%2Fwww.anpm.ro%2Fro%2F  
web%2Fapm-galati%2Frapoarte-  
anuale1%3Fp p id%3D101 INSTANCE zx0kZaWCbnWT%26p p lifecycle%3D0  
%26p p state%3Dnormal%26p p mode%3Dview%26p p col id%3Dcolumn-  
2%26p p col count%3D1;](http://www.anpm.ro/ro/web/apm-galati/rapoarte-anuale1/-/asset_publisher/zx0kZaWCbnWT/content/raport-anual-privind-starea-mediului-in-judetul-galati-2015?_101_INSTANCE_zx0kZaWCbnWT_redirect=http%3A%2F%2Fwww.anpm.ro%2Fro%2Fweb%2Fapm-galati%2Frapoarte-anuale1%3Fp_p_id%3D101_INSTANCE_zx0kZaWCbnWT%26p_p_lifecycle%3D0%26p_p_state%3Dnormal%26p_p_mode%3Dview%26p_p_col_id%3Dcolumn-2%26p_p_col_count%3D1&redirect=http%3A%2F%2Fwww.anpm.ro%2Fro%2Fweb%2Fapm-galati%2Frapoarte-anuale1%3Fp_p_id%3D101_INSTANCE_zx0kZaWCbnWT%26p_p_lifecycle%3D0%26p_p_state%3Dnormal%26p_p_mode%3Dview%26p_p_col_id%3Dcolumn-2%26p_p_col_count%3D1;)

5. APM Galați - Raport anual privind starea mediului în județul Galați - 2016

[http://www.anpm.ro/ro/web/apm-galati/rapoarte-anuale1/-  
/asset\\_publisher/zx0kZaWCbnWT/content/raport-anual-privind-starea-  
mediului-in-judetul-galati-20-  
37 101 INSTANCE zx0kZaWCbnWT redirect=http%3A%2F%2Fwww.anpm.ro%  
2Fro%2Fweb%2Fapm-galati%2Frapoarte-  
anuale1%3Fp p id%3D101 INSTANCE zx0kZaWCbnWT%26p p lifecycle%3D0  
%26p p state%3Dnormal%26p p mode%3Dview%26p p col id%3Dcolumn-  
2%26p p col count%3D1&redirect=http%3A%2F%2Fwww.anpm.ro%2Fro%2F  
web%2Fapm-galati%2Frapoarte-  
anuale1%3Fp p id%3D101 INSTANCE zx0kZaWCbnWT%26p p lifecycle%3D0  
%26p p state%3Dnormal%26p p mode%3Dview%26p p col id%3Dcolumn-  
2%26p p col count%3D1;](http://www.anpm.ro/ro/web/apm-galati/rapoarte-anuale1/-/asset_publisher/zx0kZaWCbnWT/content/raport-anual-privind-starea-mediului-in-judetul-galati-2016?_37_101_INSTANCE_zx0kZaWCbnWT_redirect=http%3A%2F%2Fwww.anpm.ro%2Fro%2Fweb%2Fapm-galati%2Frapoarte-anuale1%3Fp_p_id%3D101_INSTANCE_zx0kZaWCbnWT%26p_p_lifecycle%3D0%26p_p_state%3Dnormal%26p_p_mode%3Dview%26p_p_col_id%3Dcolumn-2%26p_p_col_count%3D1&redirect=http%3A%2F%2Fwww.anpm.ro%2Fro%2Fweb%2Fapm-galati%2Frapoarte-anuale1%3Fp_p_id%3D101_INSTANCE_zx0kZaWCbnWT%26p_p_lifecycle%3D0%26p_p_state%3Dnormal%26p_p_mode%3Dview%26p_p_col_id%3Dcolumn-2%26p_p_col_count%3D1;)





6. APM Galați - Raport anual privind starea mediului în județul Galați - 2017

[http://www.anpm.ro/ro/web/apm-galati/rapoarte-anuale1/-/asset\\_publisher/zx0kZaWCbnWT/content/raport-anual-privind-starea-mediului-in-județul-galati-2017?\\_101\\_INSTANCE\\_zx0kZaWCbnWT\\_redirect=http%3A%2F%2Fwww.anpm.ro%2Fro%2Fweb%2Fapm-galati%2Frapoarte-anuale1%3Fp\\_p\\_id%3D101\\_INSTANCE\\_zx0kZaWCbnWT%26p\\_p\\_lifecycle%3D0%26p\\_p\\_state%3Dnormal%26p\\_p\\_mode%3Dview%26p\\_p\\_col\\_id%3Dcolumn-2%26p\\_p\\_col\\_count%3D1&redirect=http%3A%2F%2Fwww.anpm.ro%2Fro%2Fweb%2Fapm-galati%2Frapoarte-anuale1%3Fp\\_p\\_id%3D101\\_INSTANCE\\_zx0kZaWCbnWT%26p\\_p\\_lifecycle%3D0%26p\\_p\\_state%3Dnormal%26p\\_p\\_mode%3Dview%26p\\_p\\_col\\_id%3Dcolumn-2%26p\\_p\\_col\\_count%3D1](http://www.anpm.ro/ro/web/apm-galati/rapoarte-anuale1/-/asset_publisher/zx0kZaWCbnWT/content/raport-anual-privind-starea-mediului-in-județul-galati-2017?_101_INSTANCE_zx0kZaWCbnWT_redirect=http%3A%2F%2Fwww.anpm.ro%2Fro%2Fweb%2Fapm-galati%2Frapoarte-anuale1%3Fp_p_id%3D101_INSTANCE_zx0kZaWCbnWT%26p_p_lifecycle%3D0%26p_p_state%3Dnormal%26p_p_mode%3Dview%26p_p_col_id%3Dcolumn-2%26p_p_col_count%3D1&redirect=http%3A%2F%2Fwww.anpm.ro%2Fro%2Fweb%2Fapm-galati%2Frapoarte-anuale1%3Fp_p_id%3D101_INSTANCE_zx0kZaWCbnWT%26p_p_lifecycle%3D0%26p_p_state%3Dnormal%26p_p_mode%3Dview%26p_p_col_id%3Dcolumn-2%26p_p_col_count%3D1;);

7. Raportul privind stadiul realizării măsurilor din Programul de Gestionare a Calității Aerului pentru indicatorul pulberi în suspensie-fracțiunea PM<sub>10</sub>, la nivelul localităților Galați, Șendreni și Vânători din județul Galați pentru anul 2013,

[http://www.anpm.ro/web/apm-galati/calitatea-aerului-inconjurator/-/asset\\_publisher/DoFtkgbg2SXM/content/raportul-privind-stadiul-realizarii-masurilor-din-programul-de-gestionare-a-calitatii-aerului-pentru-indicatorul-pulberi-in-suspensie-fractiunea-pm-1?\\_101\\_INSTANCE\\_DoFtkgbg2SXM\\_redirect=http%3A%2F%2Fwww.anpm.ro%2Fweb%2Fapm-galati%2Fcalitatea-aerului-inconjurator%3Fp\\_p\\_id%3D101\\_INSTANCE\\_DoFtkgbg2SXM%26p\\_p\\_lifecycle%3D0%26p\\_p\\_state%3Dnormal%26p\\_p\\_mode%3Dview%26p\\_p\\_col\\_id%3Dcolumn-2%26p\\_p\\_col\\_count%3D1&redirect=http%3A%2F%2Fwww.anpm.ro%2Fweb%2Fapm-galati%2Fcalitatea-aerului-inconjurator%3Fp\\_p\\_id%3D101\\_INSTANCE\\_DoFtkgbg2SXM%26p\\_p\\_lifecycle%3D0%26p\\_p\\_state%3Dnormal%26p\\_p\\_mode%3Dview%26p\\_p\\_col\\_id%3Dcolumn-2%26p\\_p\\_col\\_count%3D1](http://www.anpm.ro/web/apm-galati/calitatea-aerului-inconjurator/-/asset_publisher/DoFtkgbg2SXM/content/raportul-privind-stadiul-realizarii-masurilor-din-programul-de-gestionare-a-calitatii-aerului-pentru-indicatorul-pulberi-in-suspensie-fractiunea-pm-1?_101_INSTANCE_DoFtkgbg2SXM_redirect=http%3A%2F%2Fwww.anpm.ro%2Fweb%2Fapm-galati%2Fcalitatea-aerului-inconjurator%3Fp_p_id%3D101_INSTANCE_DoFtkgbg2SXM%26p_p_lifecycle%3D0%26p_p_state%3Dnormal%26p_p_mode%3Dview%26p_p_col_id%3Dcolumn-2%26p_p_col_count%3D1&redirect=http%3A%2F%2Fwww.anpm.ro%2Fweb%2Fapm-galati%2Fcalitatea-aerului-inconjurator%3Fp_p_id%3D101_INSTANCE_DoFtkgbg2SXM%26p_p_lifecycle%3D0%26p_p_state%3Dnormal%26p_p_mode%3Dview%26p_p_col_id%3Dcolumn-2%26p_p_col_count%3D1);

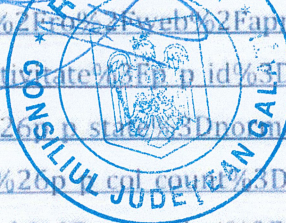
8. APM Galați - Raport de activitate pe anul 2017

[http://www.anpm.ro/ro/web/apm-galati/rapoarte-de-activitate/-/asset\\_publisher/sX9AQEQnnRSi/content/raport-de-activitate-pentru-anul-2017-akapm-galati?\\_101\\_INSTANCE\\_sX9AQEQnnRSi\\_redirect=http%3A%2F%2Fwww.anpm.ro/ro/web/apm-galati/rapoarte-de-activitate/-/asset\\_publisher/sX9AQEQnnRSi/content/raport-de-activitate-pentru-anul-2017-akapm-galati](http://www.anpm.ro/ro/web/apm-galati/rapoarte-de-activitate/-/asset_publisher/sX9AQEQnnRSi/content/raport-de-activitate-pentru-anul-2017-akapm-galati?_101_INSTANCE_sX9AQEQnnRSi_redirect=http%3A%2F%2Fwww.anpm.ro/ro/web/apm-galati/rapoarte-de-activitate/-/asset_publisher/sX9AQEQnnRSi/content/raport-de-activitate-pentru-anul-2017-akapm-galati?_101_INSTANCE_sX9AQEQnnRSi_redirect=http%3A%2F%2Fwww.anpm.ro/ro/web/apm-galati/rapoarte-de-activitate/-/asset_publisher/sX9AQEQnnRSi/content/raport-de-activitate-pentru-anul-2017-akapm-galati)

[http://www.anpm.ro/ro/web/apm-galati/rapoarte-de-activitate/-/asset\\_publisher/sX9AQEQnnRSi/content/raport-de-activitate-pentru-anul-2017-akapm-galati?\\_101\\_INSTANCE\\_sX9AQEQnnRSi\\_redirect=http%3A%2F%2Fwww.anpm.ro/ro/web/apm-galati/rapoarte-de-activitate/-/asset\\_publisher/sX9AQEQnnRSi/content/raport-de-activitate-pentru-anul-2017-akapm-galati](http://www.anpm.ro/ro/web/apm-galati/rapoarte-de-activitate/-/asset_publisher/sX9AQEQnnRSi/content/raport-de-activitate-pentru-anul-2017-akapm-galati?_101_INSTANCE_sX9AQEQnnRSi_redirect=http%3A%2F%2Fwww.anpm.ro/ro/web/apm-galati/rapoarte-de-activitate/-/asset_publisher/sX9AQEQnnRSi/content/raport-de-activitate-pentru-anul-2017-akapm-galati)





  
[o%2Fweb%2Fapm-galati%2Frapoarte-de-activitate%3Fp\\_p\\_id%3D101\\_INSTANCE\\_sX9AQEQnnRSi%26p\\_p\\_lifecycle%3D0%26p\\_p\\_state%3Dnormal%26p\\_p\\_mode%3Dview%26p\\_p\\_col\\_id%3Dcolumn-2%26p\\_p\\_col\\_count%3D1&redirect=http%3A%2F%2Fwww.anpm.ro%2Fro%2Fweb%2Fapm-galati%2Frapoarte-de-activitate%3Fp\\_p\\_id%3D101\\_INSTANCE\\_sX9AQEQnnRSi%26p\\_p\\_lifecycle%3D0%26p\\_p\\_state%3Dnormal%26p\\_p\\_mode%3Dview%26p\\_p\\_col\\_id%3Dcolumn-2%26p\\_p\\_col\\_count%3D1;](http://www.cjgalati.ro/index.php/informare-publica/patigalati)

9. Berkowicz, R., H.R. Olesen and U. Torp (1987). *The Danish Gaussian Air Pollution Model (OML): Description, Test and Sensitivity Analysis in View of Regulatory Applications. In Air Pollution Modelling and its Application V* (ed. De Wispelaere, Schiermeier and Gillani);
10. Consiliul Județean Galați - Plan de amenajare a teritoriului județean Galați, 2011  
[https://www.cjgalati.ro/index.php/informare-publica/patigalati;](https://www.cjgalati.ro/index.php/informare-publica/patigalati)
11. Consiliul Județean Galați – Strategia de dezvoltare a județului Galați 2015-2020  
[https://www.cjgalati.ro/images/stories/Comunicate 10/strategia-2015.pdf;](https://www.cjgalati.ro/images/stories/Comunicate%2010/strategia-2015.pdf)
12. EEA, *Global megatrends update: 3 Changing disease burdens and risks of pandemics*, European Environment Agency, Copenhagen, Denmark, 2014.  
<https://www.eea.europa.eu/publications/global-megatrends-update-3>
13. EEA/AEM - Mediul european - Starea și perspectiva 2015, Raport de sinteză  
[https://media.hotnews.ro/media\\_server1/document-2015-03-3-19538585-0-raportul-mediu2015.pdf](https://media.hotnews.ro/media_server1/document-2015-03-3-19538585-0-raportul-mediu2015.pdf)
14. EEA/JRC, 2013, *Environment and human health*, EEA Report No 5/2013, European Environment Agency and the European Commission's Joint Research Centre  
<https://www.eea.europa.eu/publications/environment-and-human-health>
15. <http://apmgl.anpm.ro/>
16. <http://www.adrse.ro/>
17. <http://www.galati.insse.ro/>
18. <http://www.calitateaer.ro/>
19. <http://www.cestrin.ro/>
20. <http://www.cjgalati.ro/>
21. <http://www.meteoromania.ro/>
22. IARC, 2012, *Diesel Engine Exhaust Carcinogenic*, Press release, 213, International Agency for Research on Cancer, Lyon, France.



[https://www.iaarc.fr/en/media-centre/pr/2012/pdfs/pr213\\_E.pdf](https://www.iaarc.fr/en/media-centre/pr/2012/pdfs/pr213_E.pdf)

23. IAARC 2013, Outdoor air pollution a leading environmental cause of cancer deaths, Press Release No 221, 17 October 2013, International Agency for Research on Cancer, World Health Organization, Lyon, France.

[http://www.iaarc.fr/en/media-centre/iarcnews/pdf/pr221\\_E.pdf](http://www.iaarc.fr/en/media-centre/iarcnews/pdf/pr221_E.pdf)

24. Institutul Național De Sănătate Publică, Centrul Național De Monitorizare A Riscurilor Din Mediul Comunitar -RAPORTUL PENTRU SANATATE ȘI MEDIU 2014;

25. Institutul Național de Statistică - Recensământul populației și al locuințelor 2011

<http://www.recensamantromania.ro/rezultate-2/>

26. Popa, R. G., Drăguț, Ghe., Studiu privind efectele pulberilor rezultate din activitatea depozitului de cărbune Roșiua, asupra populației din zonă, Analele Universității "Constantin Brâncuși" din Târgu Jiu, Seria Inginerie, Nr. 2/2011;

27. TIȚA, Mihaela Cosmina, - Modelarea dispersiei atmosferice a poluanților, Universitatea din Craiova, Buletinul AGIR, Supliment 2/2012 <http://www.agir.ro/buletine/1622.pdf>;

28. WHO Regional Office for Europe - Health risk assessment of air pollution – general principles. Copenhagen: 2016

[http://www.euro.who.int/\\_data/assets/pdf\\_file/0006/298482/Health-risk-assessment-air-pollution-General-principles-en.pdf?ua=1](http://www.euro.who.int/_data/assets/pdf_file/0006/298482/Health-risk-assessment-air-pollution-General-principles-en.pdf?ua=1);

29. WHO, 2006, Air quality guidelines for particulate matter, ozone, nitrogen dioxide and sulfur dioxide. Global update 2005. Summary of risk assessment, World Health Organization, Geneva, Switzerland.

[http://apps.who.int/iris/bitstream/handle/10665/69477/WHO\\_SDE\\_PHE\\_OEH\\_06.02\\_eng.pdf?sessionid=5FF808A734A8EC0781E15502F894269F?sequence=1](http://apps.who.int/iris/bitstream/handle/10665/69477/WHO_SDE_PHE_OEH_06.02_eng.pdf?sessionid=5FF808A734A8EC0781E15502F894269F?sequence=1);

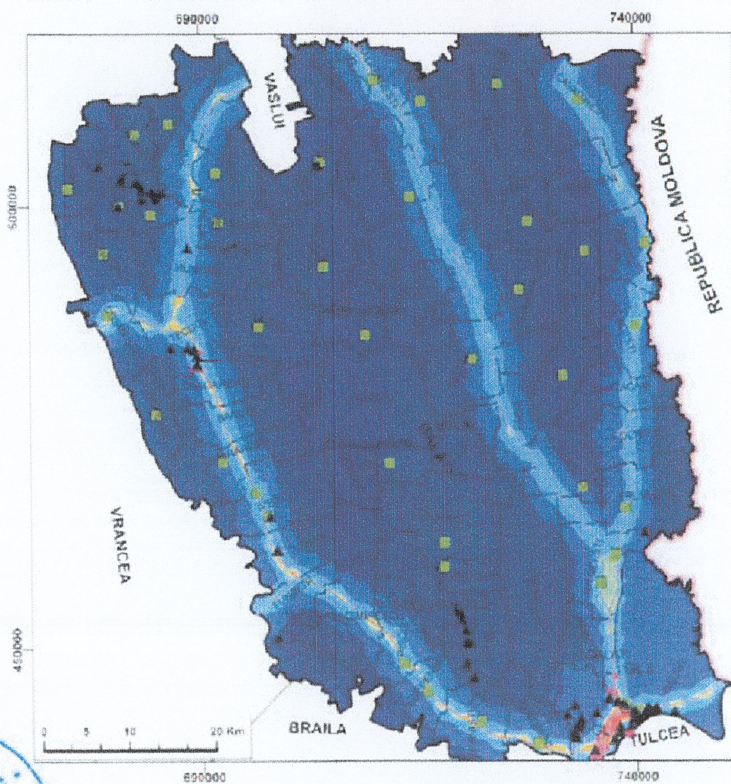
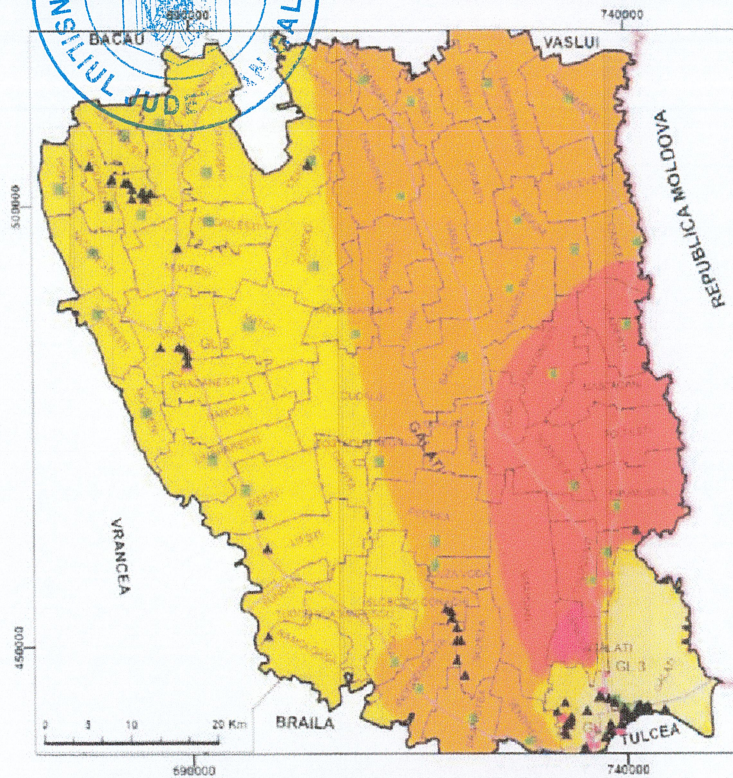
30. WHO, 2013b, Review of evidence on health aspects of air pollution – REVIHAAP project technical report, World Health Organization, Regional Office for Europe, Copenhagen, Denmark.

[http://www.euro.who.int/\\_data/assets/pdf\\_file/0004/193108/REVIHAAP-Final-technical-report.pdf](http://www.euro.who.int/_data/assets/pdf_file/0004/193108/REVIHAAP-Final-technical-report.pdf).





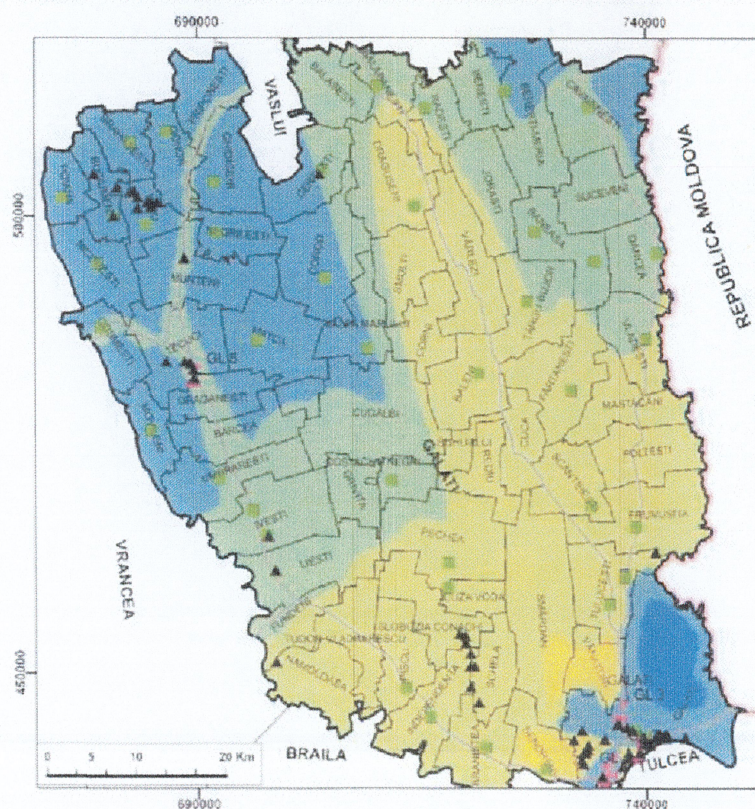
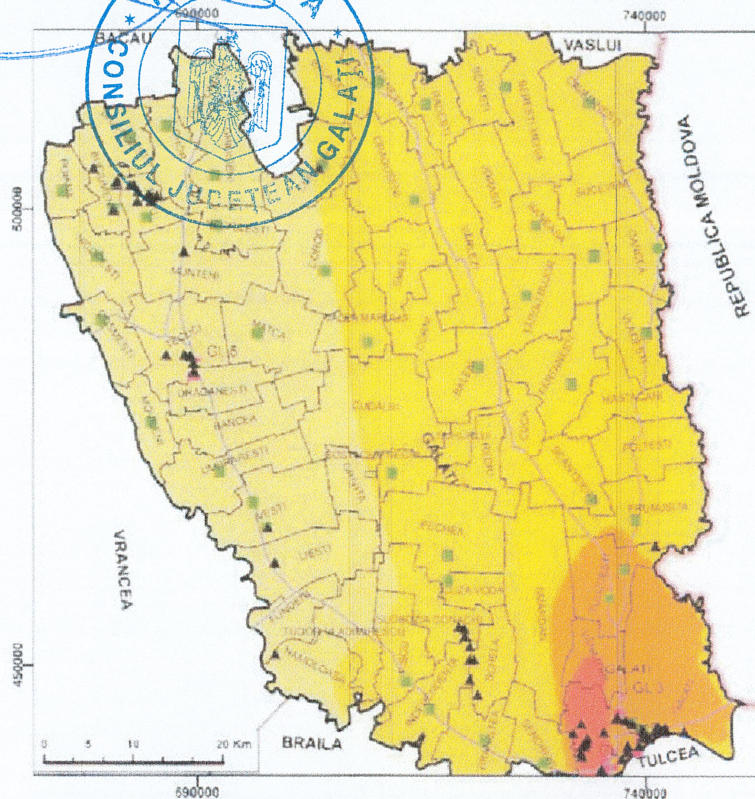
Anexa nr. 1 - Rezultatele calculelor de dispersie a emisiilor de substanțe poluante în atmosferă, pe tipuri de poluanți, pentru anul de referință 2013



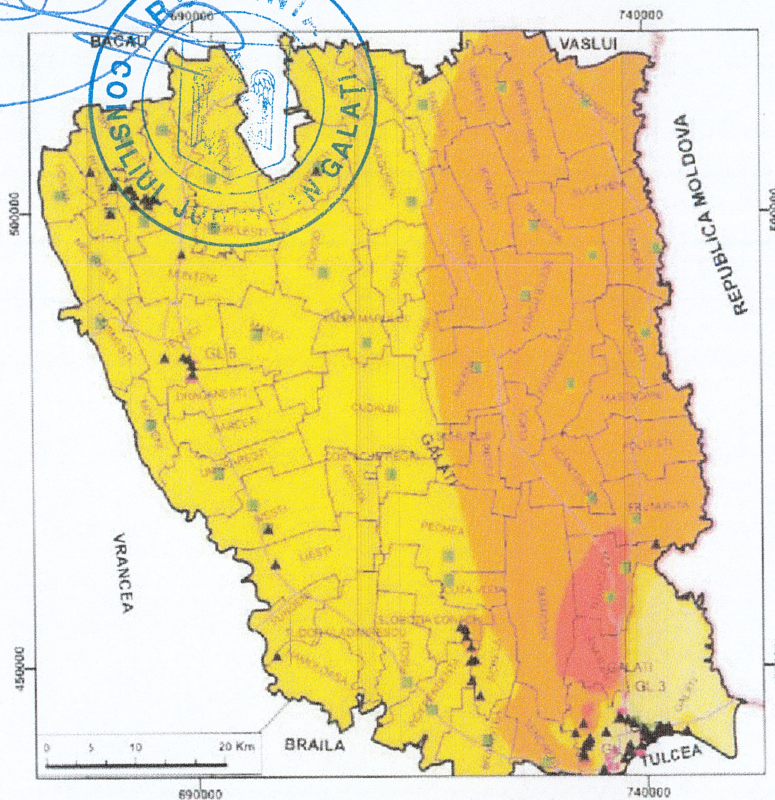


*[Handwritten signature]*

*[Handwritten signature]*







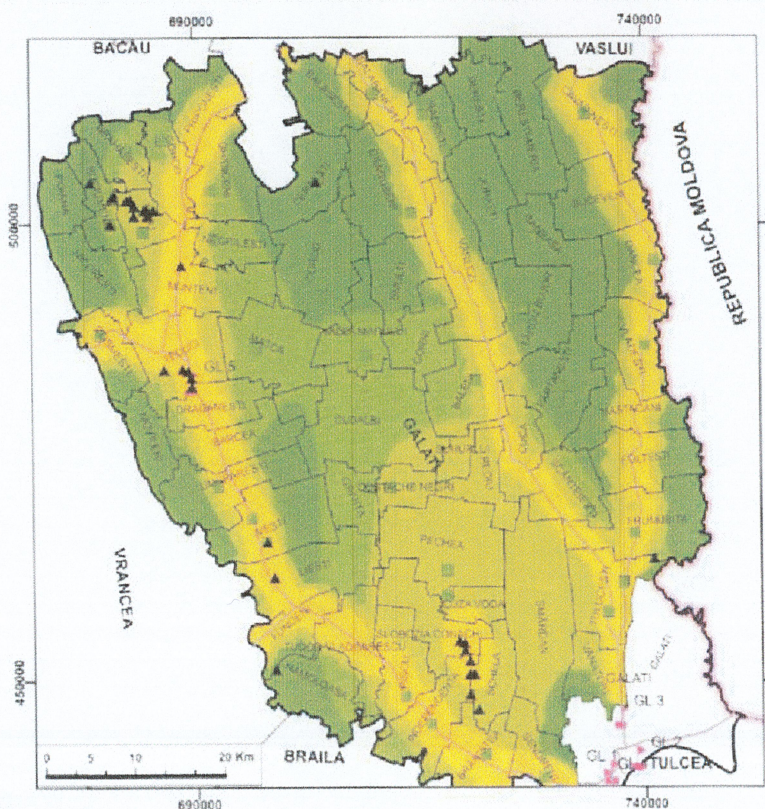
**Legenda**

- ▲ Surse staționare (coșuri) ILE 2013
- Surse de suprafață (nedirijate) ILE 2013
- Drumuri principale
- Stații automate de monitorizare a calității aerului

- ▭ Județul Galați
- ▭ Unități administrativ-teritoriale
- ▭ Limita județe
- ▭ Frontiera României

**Ni\_medan**

- [ng/m<sup>3</sup>]
- 0.56 - 0.63
  - 0.63 - 0.7
  - 0.7 - 0.73
  - 0.73 - 0.8
  - 0.8 - 0.9
  - 0.9 - 1



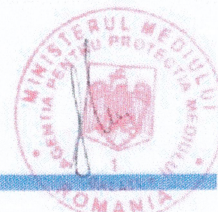
**Legenda**

- ▲ Surse staționare (coșuri) ILE 2013
- Surse de suprafață (nedirijate) ILE 2013
- Drumuri principale
- Stații automate de monitorizare a calității aerului

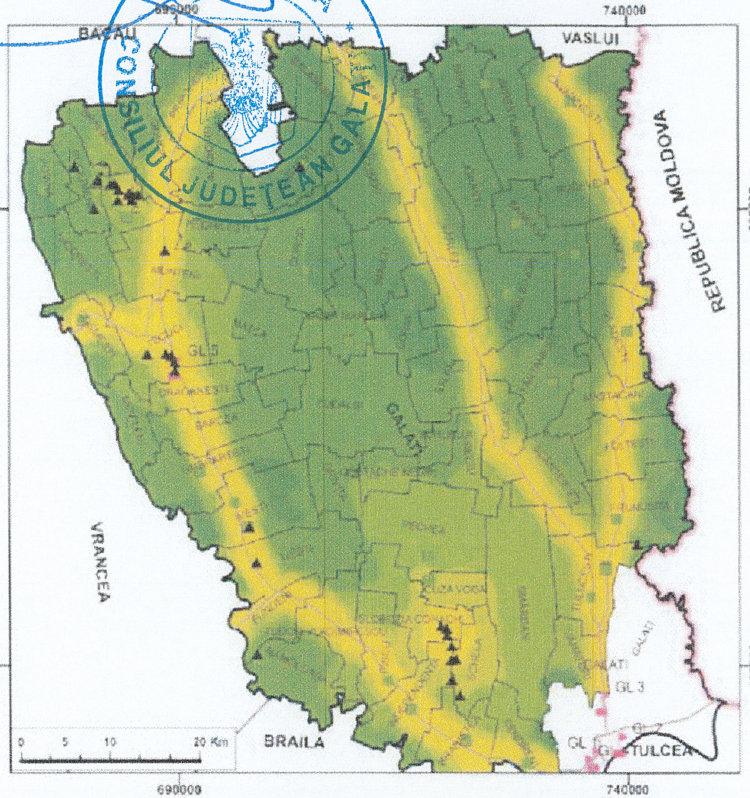
- ▭ Județul Galați
- ▭ Unități administrativ-teritoriale
- ▭ Limita județe
- ▭ Frontiera României

**NO2\_medan**

- [μg/m<sup>3</sup>]
- 9.42 - 11
  - 11 - 11.32
  - 11.32 - 11.33
  - 11.33 - 11.5
  - 11.5 - 12
  - 12 - 13.2
  - 13.2 - 26







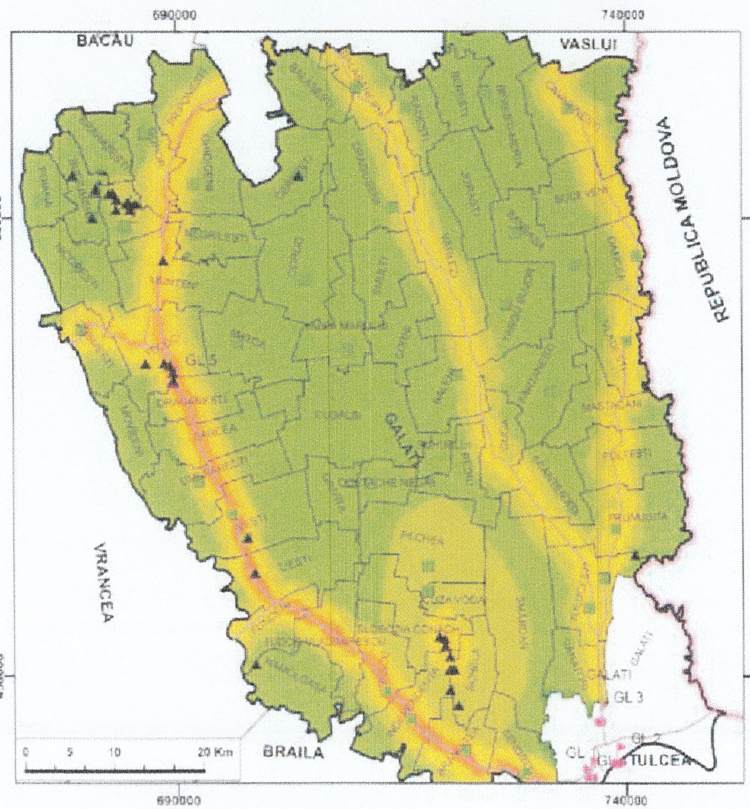
**Concentrații maxime orare pentru NO<sub>2</sub> - Zona Galați**

**Legenda**

- ▲ Surse staționare (coșuri) ILE 2013
- Surse de suprafață (nedințate) ILE 2013
- Drumuri principale
- Stații automate de monitorizare a calității aerului
- ▭ Județul Galați
- ▭ Unități administrativ-teritoriale
- ▭ Limita județe
- ▭ Frontiera România

**NO<sub>2</sub>\_maxora**  
[μg/m<sup>3</sup>]

- 9.69 - 11.8
- 11.6 - 11.8
- 11.8 - 12.5
- 12.5 - 14
- 14 - 20
- 20 - 36



**Concentrația medie anuală pentru NO<sub>x</sub> - Zona Galați**

**Legenda**

- ▲ Surse staționare (coșuri) ILE 2013
- Surse de suprafață (nedințate) ILE 2013
- Drumuri principale
- Stații automate de monitorizare a calității aerului
- ▭ Județul Galați
- ▭ Unități administrativ-teritoriale
- ▭ Limita județe
- ▭ Frontiera România

**NO<sub>x</sub>\_medan**  
[μg/m<sup>3</sup>]

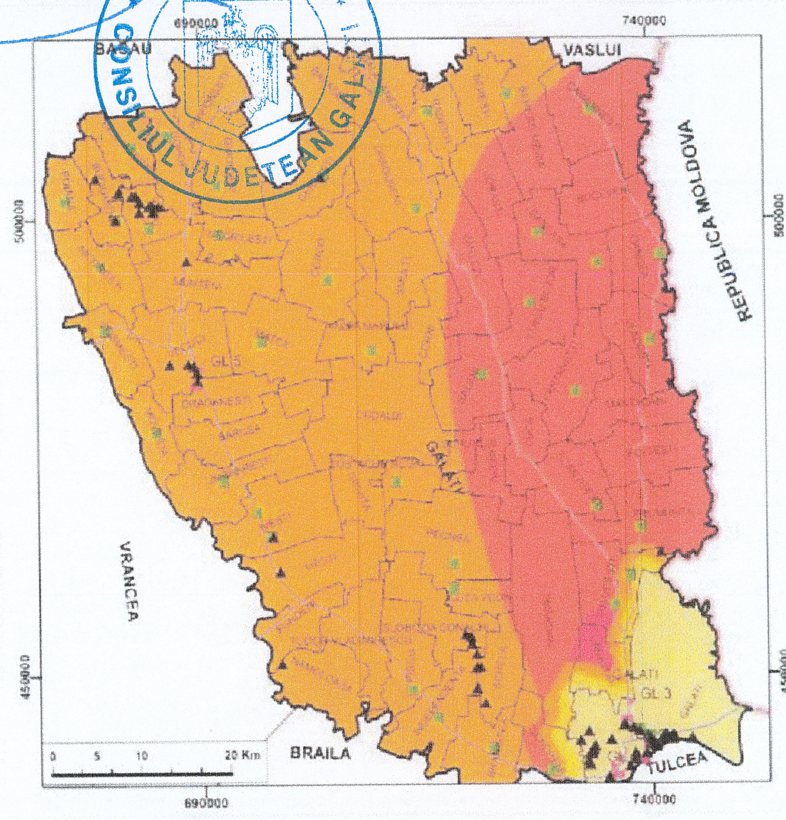
- 10 - 11
- 11 - 11.4
- 11.4 - 12
- 12 - 12.2
- 12.2 - 12.6
- 12.6 - 13
- 13 - 13.3
- 13.3 - 14





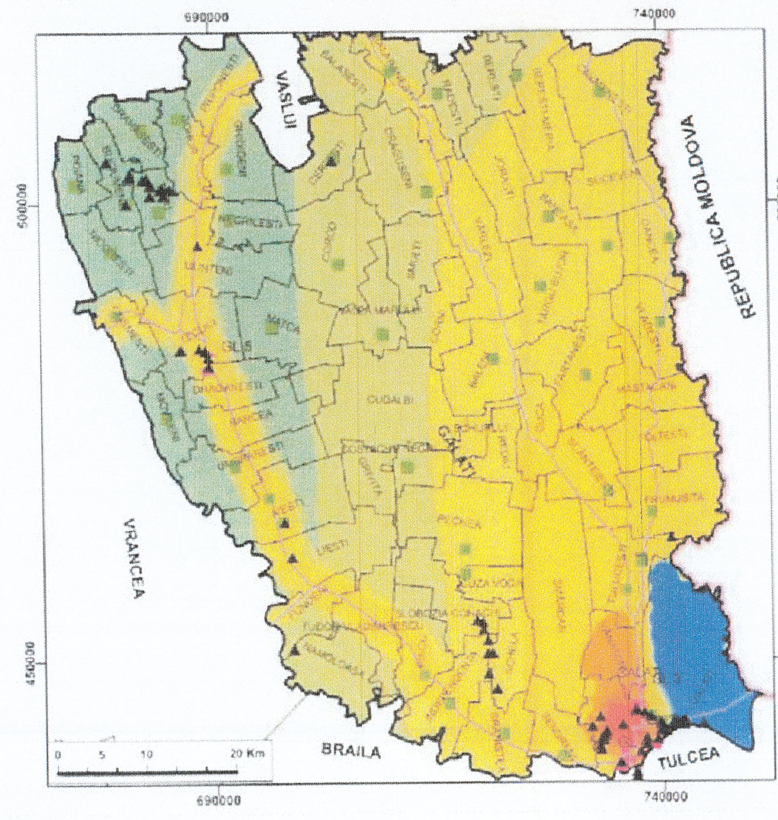


128



**Legenda**

- ▲ Surse staționare (coșuri) ILE 2013
  - Surse de suprafață (nedirijate) ILE 2013
  - Drumuri principale
  - ▲ Stații automate de monitorizare a calității aerului
  - ▭ Județul Galați
  - ▭ Unități administrativ teritoriale
  - ▭ Limita județe
  - ▭ Frontiera României
- Pb\_medan**  
[ng/m<sup>3</sup>]
- 4.95 - 7.5
  - 7.5 - 8.42
  - 8.42 - 8.75
  - 8.75 - 8.94
  - 8.94 - 8.95
  - 8.95 - 9

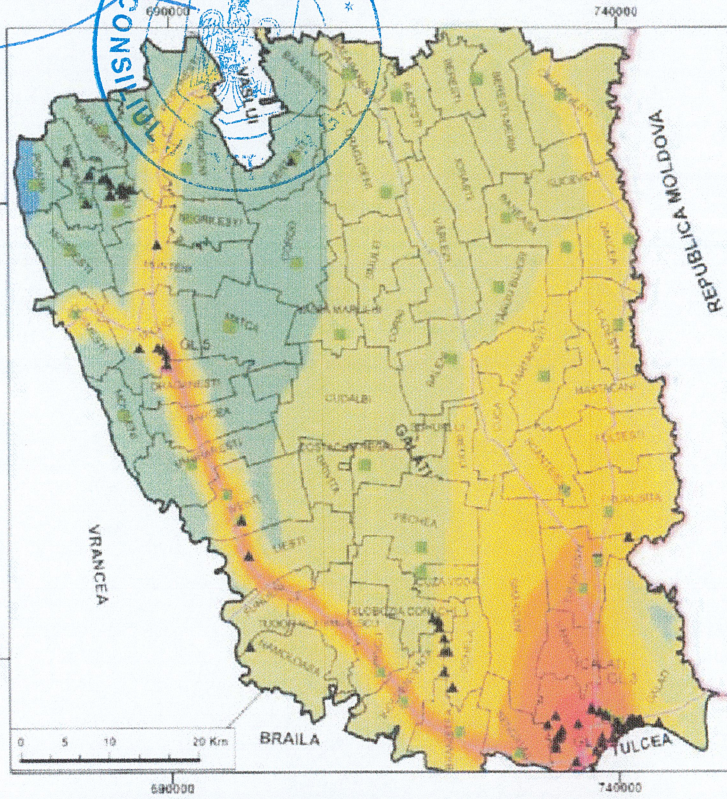


**Legenda**

- ▲ Surse staționare (coșuri) ILE 2013
  - Surse de suprafață (nedirijate) ILE 2013
  - Drumuri principale
  - ▲ Stații automate de monitorizare a calității aerului
  - ▭ Județul Galați
  - ▭ Unități administrativ teritoriale
  - ▭ Limita județe
  - ▭ Frontiera României
- PM10\_medan**  
[μg/m<sup>3</sup>]
- 20 - 21.5 (20=PSE)
  - 21.5 - 21.6
  - 21.6 - 21.7
  - 21.7 - 21.8
  - 21.8 - 22
  - 22 - 23
  - 23 - 25
  - 25 - 28
  - 28 - 40 (28=PSE)
  - 40 - 60 (40=VL)







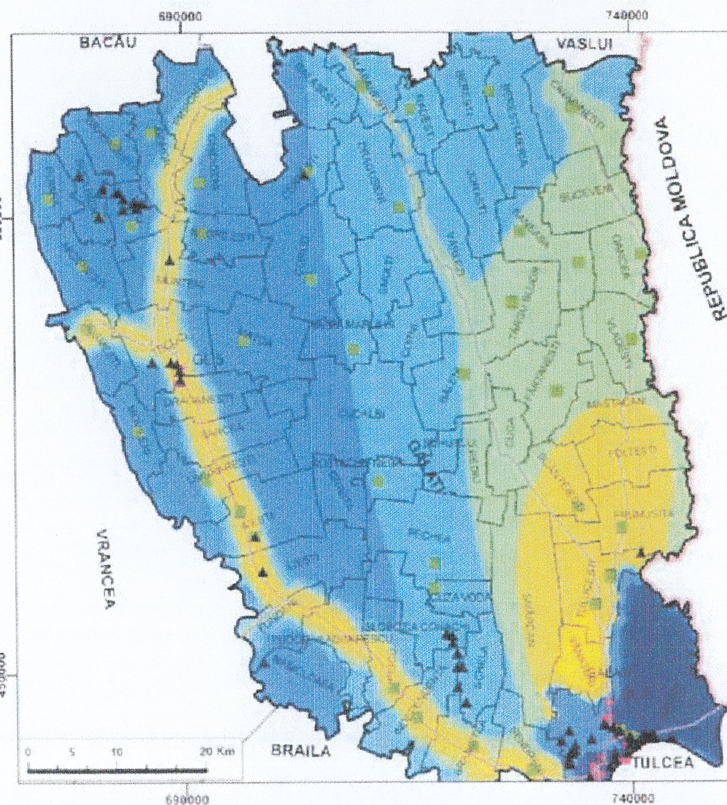
Concentrații maxime zilnice  
pentru PM10 - Județul Galați

Legenda

- ▲ Surse staționare (cocsuri) ILE 2013
- Surse de suprafață (nedirijate) ILE 2013
- Drumuri principale
- Stații automate de monitorizare a calității aerului
- ▭ Județul Galați
- ▭ Unități administrativ teritoriale
- ▭ Limita județe
- ▭ Frontiera României

PM10\_maxzi

- (µg/m3)
- 21.4 - 21.6
  - 21.6 - 21.8
  - 21.8 - 22
  - 22 - 22.5
  - 22.5 - 23
  - 23 - 24
  - 24 - 25
  - 25 - 35 (25=PIE)
  - 35 - 50 (35=PSE)
  - >50 (50=VL)



Concentrația medie anuală  
pentru PM2.5 - Județul Galați

Legenda

- ▲ Surse staționare (cocsuri) ILE 2013
- Surse de suprafață (nedirijate) ILE 2013
- Drumuri principale
- Stații automate de monitorizare a calității aerului
- ▭ Județul Galați
- ▭ Unități administrativ teritoriale
- ▭ Limita județe
- ▭ Frontiera României

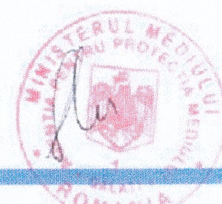
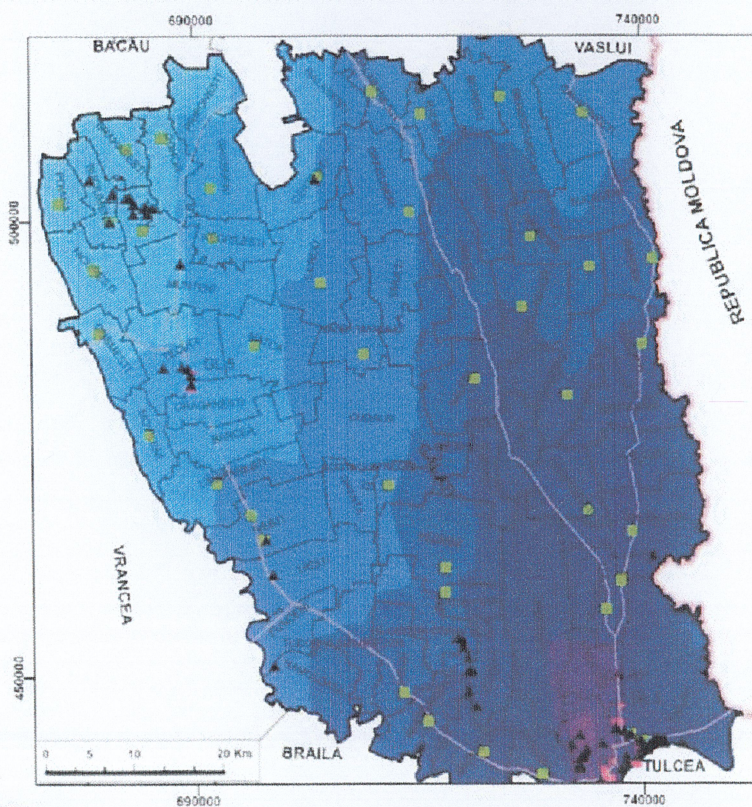
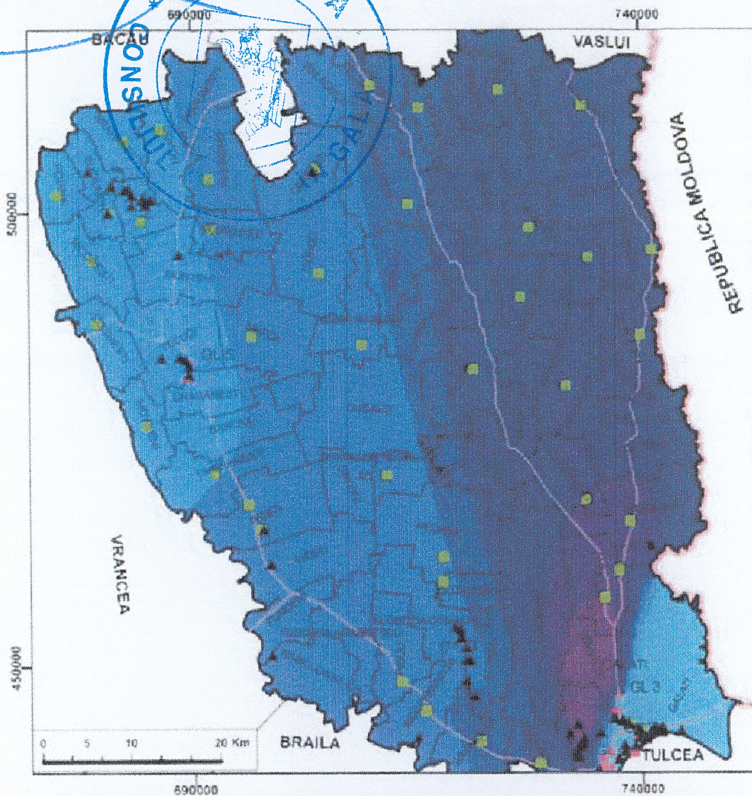
PM2.5\_medan

- (µg/m3)
- 16.50 - 16.8 (12=PIE)
  - 16.8 - 17
  - 17 - 17.52 (17=PSE)
  - 17.52 - 17.59
  - 17.59 - 17.68
  - 17.68 - 17.9
  - 17.9 - 18.2





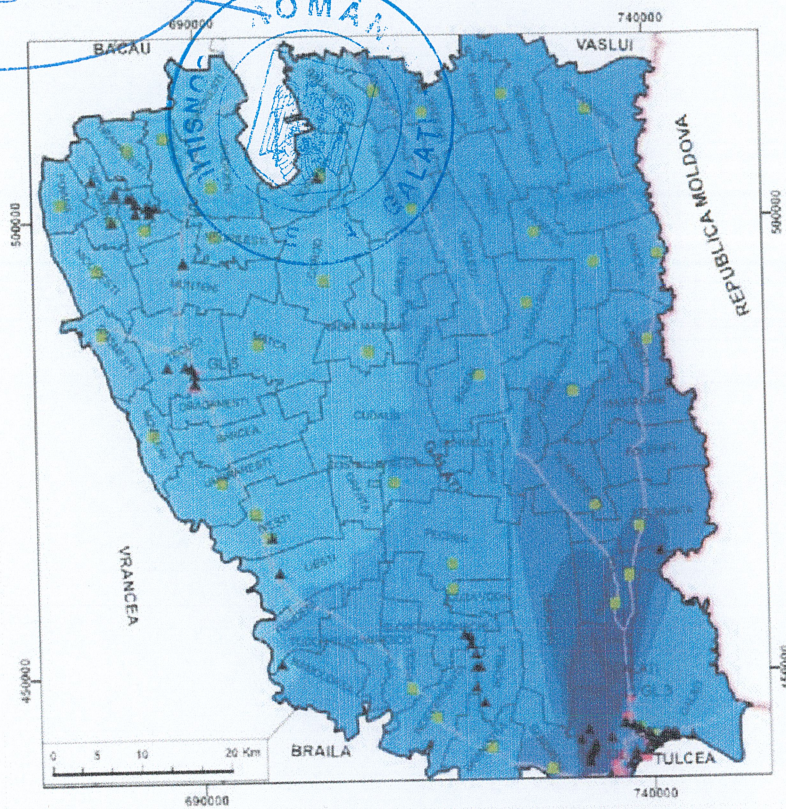
180





ROMÂNIA  
CONSILIUL JUDEȚEAN GALAȚI

181



Concentrații maxime zilnice pentru SO2 - Județul Galați

Legenda

- ▲ Surse staționare (coșuri) I.R. 2013
  - Surse de suprafață (nec. h.ate) I.L.E. 2013
  - Drumuri principale
  - Stații automate de monitorizare a calitatii aerului
  - ▭ Județul Galați
  - ▭ Unități administrativ-teritoriale
  - ▭ Limita județe
  - ▭ Frontiera României
- SO2\_maxzi**  
[µg/m³]
- 3.6 - 4
  - 4 - 5
  - 5 - 6
  - 6 - 7
  - 7 - 10
  - 10 - 15

