

# Raport de Monitorizare Biodiversitate

S.C. TANCRAID S.R.L.

2019

PENTRU

**„Reabilitare conductă de aducțiune Vadu Roșca și conductă  
de aducțiune ST Liești - GA Salcia" și „Conductă de aducțiune de la  
cele două foraje la GA Cosmești Vale"**

---

## Cuprins

<b>I.</b>	<b>Introducere.....</b>	<b>3</b>
<b>II.</b>	<b>Descrierea zonei studiate.....</b>	<b>3</b>
<b>III.</b>	<b>Analiza biodiversității în cadrul zonei studiate.....</b>	<b>12</b>
	Perioada de studiu .....	15
<b>IV.</b>	<b>Metode utilizate în monitorizare.....</b>	<b>29</b>
<b>V.</b>	<b>Aspecte relevante rezultate în urma observațiilor.....</b>	<b>31</b>
<b>VI.</b>	<b>Recomandări.....</b>	<b>35</b>
<b>VII.</b>	<b>Bibliografie.....</b>	<b>37</b>
	<b>ANEXA 1 Fișe de monitorizare .....</b>	<b>38</b>
	<b>ANEXA 2 Materiale foto .....</b>	<b>46</b>
	<b>Ortofotoplan – evidențierea zonei de studiu; direcția</b>	
	<b>și poziția transectelor în teren .....</b>	<b>49</b>
	<b>Certificat de înregistrare</b>	

## **I. Introducere**

**Denumirea lucrării** – “Reabilitare conductă de aducțiune Vadu Roșca și conductă de aducțiune ST Liești - GA Salcia” și „Conductă de aducțiune de la cele două foraje la GA Cosmești Vale”

**Amplasare** – extravilan Liești și Ivești, Cosmești Vale, județul Galați și Vadu Roșca, jud. Vrancea.

**Intervalul monitorizării** - septembrie 2019 – decembrie 2019.

**Titular** S.C. TANCRAD S.R.L. cu sediul social în cu sediul în mun. Galați, str. Brăilei, nr. 169j, Județul Galați.

**Punct de lucru** – Liești, Vadu Roșca și Cosmești Vale.

**Elaborator** Expert ecolog - Pantilimon Teodor George, elaborator de studii pentru Protecția Mediului, Acreditat Ministerul Mediului, înscris în Registrul Național al elaboratorilor de studii pentru protecția mediului, inclusiv pentru Evaluare adecvată.

**Echipa** Biolog Boroșu Irina Cristina, Ing. de mediu Coțofană Elena Valentina,  
Biolog Constantin Ioan Gârleanu

Prezentul raport de monitorizare biodiversitate a fost întocmit pentru “Reabilitare conductă de aducțiune Vadu Roșca și conductă de aducțiune ST Liești - GA Salcia” și „Conductă de aducțiune de la cele două foraje la GA Cosmești Vale”, datorită prevederilor din actul de reglementare emis de Autoritatea publică pentru protecția mediului de la nivelul județului Galați.

S.C. TANCRAD S.R.L. este anteprenorul ce execută lucrările aferente Stației noi de Tratare Liești, inclusiv conductele de aducțiune de la Vadu Roșca și către GA Salcia, GA Cosmești Vale.

Pentru prezenta investiție au fost eliberate Acordul de Mediu Nr. 1 din 28.07.2016 și Acordul de mediu nr. 3 din 07.07.2016, în care sunt stipulate necesitatea monitorizării biodiversității, mențiune încadrată la punctul IV. – Condiții care trebuie respectate, subpunctul 1, din Acorduri.

Prezentul raport are o abordare ce a demarat din septembrie 2019, având în vedere data demarării lucrărilor de investiție, coroborat cu prevederile punctului III. de la III.1 Măsurile în timpul realizării proiectului, din Acordul de Mediu.

Dat fiind cele menționate mai sus, prezentul raport de monitorizare biodiversitate pentru “Reabilitare conductă de aducțiune Vadu Roșca și conductă de aducțiune ST Liești - GA Salcia” – situat în Lunca Siretului Inferior, are ca timp de abordare perioada cuprinsă din trimestrul III până în trimestrul IV al anului 2019 (09.2019 – 12.2019).

Pentru Gospodăria de apă Cosmești UAT Cosmești și reabilitarea conductei de aducțiune Vadu Roșca UAT Vultură au fost demarate lucrări de sondare și pichetare.

## **II. Descrierea zonei studiate**

### **LOCALIZAREA GEOGRAFICĂ ȘI ADMINISTRATIVĂ**

Investiția se face în extravilan UAT Liești, UAT Ivești, UAT Umbrărești, județul Galați. Din punct de vedere geografic amplasamentul este localizat în Unitatea majoră de relief Câmpia Buzău Siret, subunitatea Câmpia Siretului, între confluențele râului Siret cu râul Bârlad la nord și confluența cu râul Călmățui la sud. De asemenea, amplasamentele sunt poziționate aval de acumularea Movileni de pe râul Siret și acumularea Călimănești

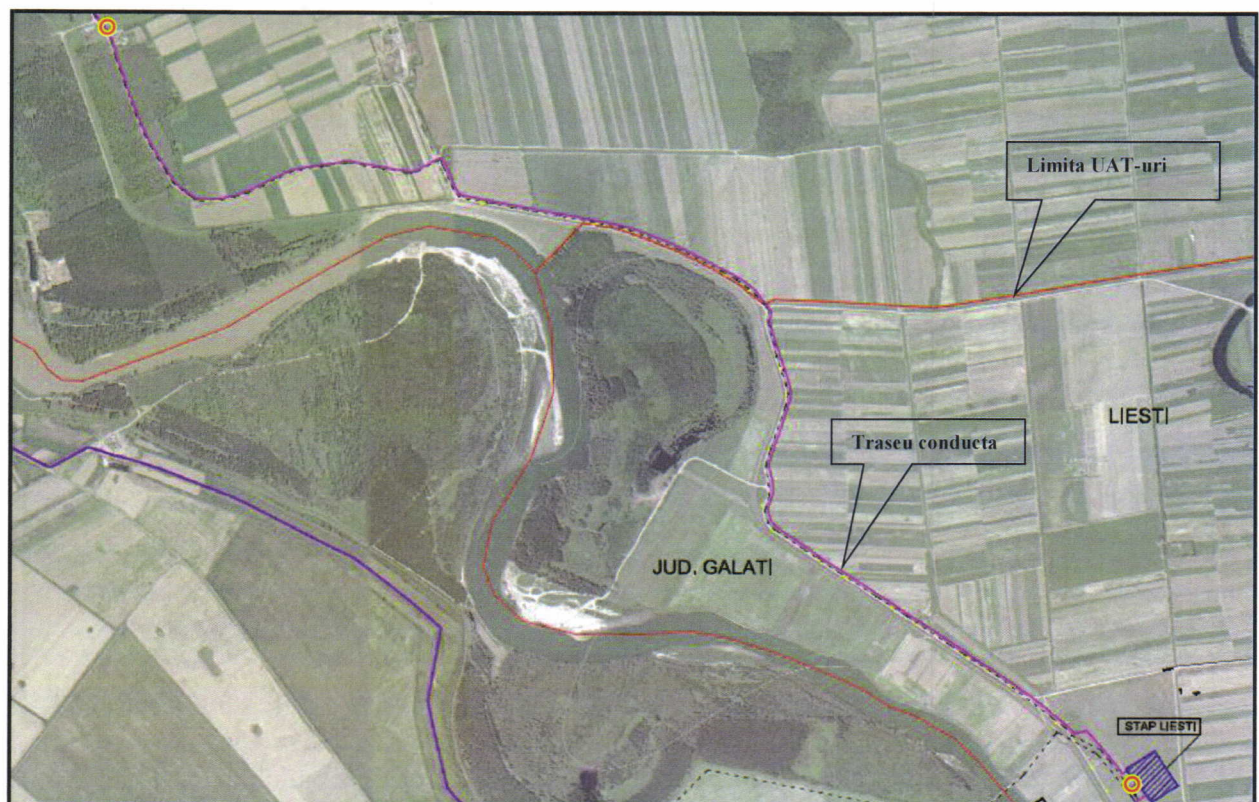
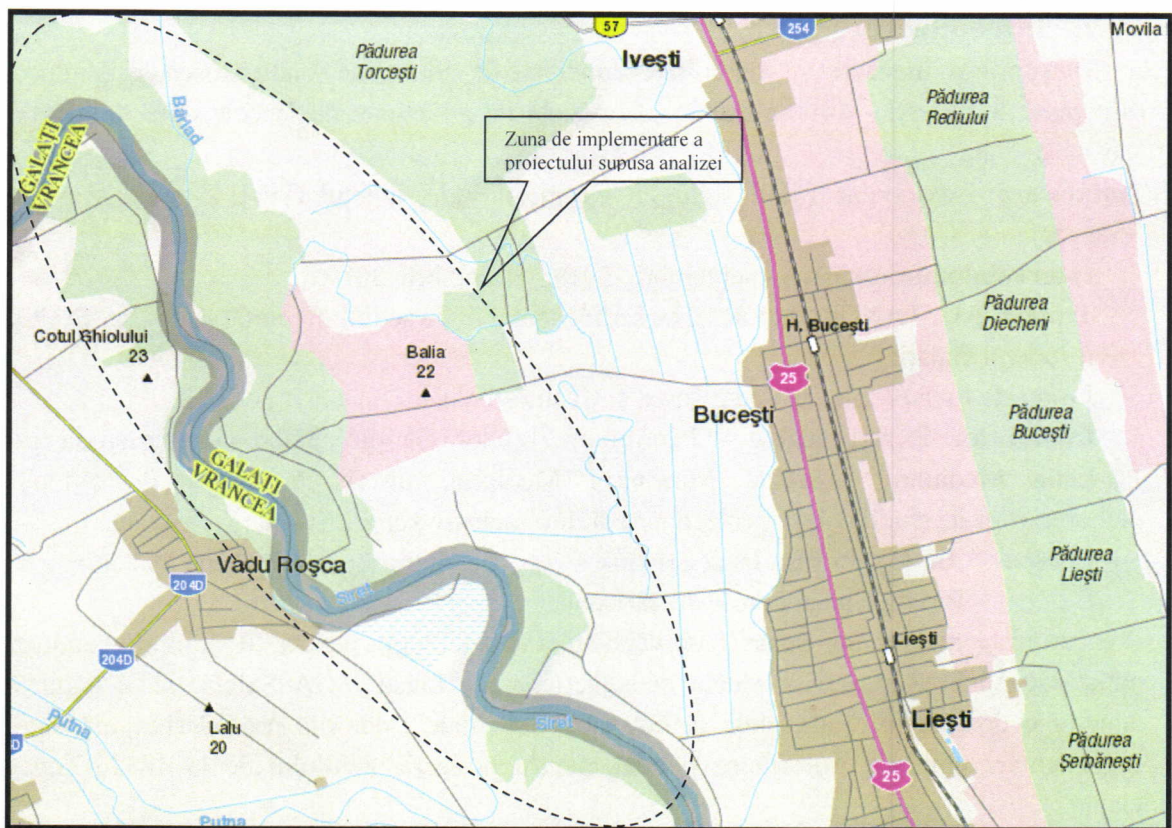


Fig.1 Amplasare investiție – traseu conducta — amplasata in 2019 – inceput si capat ,extravilan UAT Liești și Ivesti, jud. Galați

Tab.1. Coordonatele în sistem STEREO 70 ale amplasamentului investiției realizat în 2019

Nr. crt.	Coordonate STEREO 70	
	Y	X
1	692747.1202	463814.2441
2	692756.2335	463779.7991
3	692773.9626	463725.4250
4	692785.7583	463695.6000
5	692804.5855	463637.9262
6	692821.5301	463594.7738
7	692835.3375	463558.7648
8	692857.6319	463506.0100
9	692877.2782	463465.2115
10	692894.8565	463435.6487
11	692925.4652	463387.1556
12	692955.5199	463339.1526
13	692969.1342	463318.6463
14	692987.2939	463304.8988
15	693017.6189	463283.3882
16	693026.6043	463273.9933
17	693036.2745	463268.1188
18	693043.1925	463265.0713
19	693054.1632	463262.7669
20	693082.5904	463262.5934
21	693103.0040	463262.8520
22	693133.9441	463264.7776
23	693149.1158	463269.0832
24	693170.6926	463274.8461
25	693191.9120	463280.0940
26	693203.6169	463283.3310
27	693240.0950	463299.7427
28	693281.0562	463318.4836
29	693338.5553	463344.8358
30	693364.1295	463355.9589
31	693374.0313	463360.3991
32	693387.0637	463366.1838
33	693406.6666	463370.1494
34	693459.0300	463377.7712
35	693505.6078	463384.6630
36	693567.9266	463393.9022
37	693581.8845	463392.8174
38	693601.4883	463389.8623
39	693655.1054	463382.1071
40	693722.2509	463371.3609
41	693776.8430	463362.7165
42	693783.4904	463361.6797
43	693798.4622	463360.7607
44	693813.2772	463365.8844
45	693848.3740	463382.8907
46	693898.5030	463414.0047
47	693901.3002	463412.7765
48	693921.1884	463378.2379
49	693951.3609	463306.8269
50	693967.2404	463282.5042
51	693979.3974	463278.4168

52	694024.6880	463268.7300
53	694099.5929	463254.6580
54	694168.3855	463241.8323
55	694224.7982	463231.5742
56	694301.7660	463217.5442
57	694362.3476	463206.7969
58	694423.2497	463195.0479
59	694502.7630	463179.5988
60	694568.9986	463165.5163
61	694652.4927	463133.9516
62	694708.4385	463111.5382
63	694749.5653	463093.2261
64	694804.9819	463064.1970
65	694857.5529	463037.8271
66	694905.9512	463012.4792
67	694943.9975	462992.3565
68	694978.3462	462970.4457
69	695009.9899	462944.1481
70	695034.9724	462908.0977
71	695045.0429	462899.3813
72	695063.1782	462875.6495
73	695059.9373	462848.7476
74	695057.9106	462825.4392
75	695059.4647	462819.0272
76	695062.6810	462811.5659
77	695069.0731	462788.6930
78	695081.3470	462752.4358
79	695093.2834	462714.6675
80	695116.7080	462639.7790
81	695121.7852	462624.7647
82	695129.1723	462598.8781
83	695128.6694	462563.8340
84	695106.5272	462494.8699
85	695091.8738	462451.4444
86	695080.3173	462419.6394
87	695077.4717	462411.7986
88	695067.1040	462380.7208
89	695058.2181	462353.8995
90	695057.0062	462328.4562
91	695063.4950	462302.2020
92	695069.3546	462277.7687
93	695070.2204	462235.1977
94	695062.1457	462211.2953
95	695050.8545	462179.9114
96	695052.8139	462171.9898
97	695063.2888	462139.9214
98	695073.5362	462122.3399
99	695080.3207	462114.2686
100	695116.6659	462089.6150
101	695148.4379	462070.1032
102	695184.5202	462046.4182
103	695255.4721	461997.2799
104	695289.3046	461975.9871
105	695329.1860	461950.3310

106	695403.5288	461903.1144
107	695438.2953	461879.8672
108	695473.2992	461857.2672
109	695543.9552	461810.5286
110	695581.2190	461786.4210
111	695614.4510	461765.4253
112	695637.4410	461750.9030
113	695657.1286	461737.6116
114	695688.5140	461715.4000
115	695742.5753	461682.0058
116	695762.5597	461665.6118
117	695793.5902	461646.3744
118	695834.4929	461620.6702
119	695895.5162	461580.5606
120	695924.9552	461559.5876
121	695961.0271	461533.8891
122	695969.5241	461529.9285
123	696031.2287	461482.7505
124	696053.0407	461463.2705
125	696082.4982	461439.5154
126	696116.3281	461410.8451
127	696131.6932	461393.1959
128	696146.4311	461384.6273
129	696173.1273	461403.8389
130	696224.0617	461347.4577
131	696280.7020	461278.9394
132	696296.5831	461256.9553
133	696365.1739	461299.6890
134	696400.4074	461322.0991
135	696452.5950	461237.2732
Organizare Cosmesti		
1	676818.000	488850.000
2	676789.000	488844.000
3	676810.000	488833.000
4	676837.000	488812.000
5	676865.000	488813.000
6	676885.000	488811.000
7	676926.000	488811.000
8	676904.000	488834.000
Organizare Vadu Rosca		
1	692700.000	462413.000
2	692768.000	462446.000
3	692820.000	462412.000
4	692750.000	462372.000

Accesul rutier la amplasamentele investiției din județul Galați se realizează din DN 25 Tecuci – Galați; apoi pe drumuri de exploatare locale existente pentru zona Liesti, Ivesti Umbraresti, din DN 23 apoi pe DC 202 pentru Vadu Rosca, respectiv din DN 24 apoi pe DC 68 pentru acces la zona Cosmești Vale.

Drumurile de exploatare folosite pentru accesul la amplasamente sunt cele ce pornesc din satele Liești și Bucești, cu direcția E – V, pentru zona Liești – Ivesti, direcțiile N-S si E-V din satele Vulturu și Vadu Roșca pentru zona Vadu Roșca și direcțiile SE – NV și N – S din satul Cosmești Vale pentru zona Cosmești